



Jonathan Ausseresse  
Martine Bligny  
Svetlana Arefiev  
Eric Chambon  
Didus  
Sabine Feliciano  
Hélène Jospé  
Olivia Ferrand

CHAPELLE NOTRE DAME DE L'ÎLE BARBE - LYON 9

## Le palais de Tancredi

22.06  
2023  
09.07



Hélène Jospé

## Le Palais de Tancredi

Le palais de Tancredi qui est aussi celui de don Fabrizio est l'archétype du palais sicilien, demeure ancestrale qui intimide le passant et reste en partie inconnue à ceux mêmes qui y vivent. C'est le palais de tous les possibles où la nouvelle Italie prend son souffle de l'antique royaume des Deux-Siciles, terre des Dieux et des Géants.

Palais si haut, si grand, plein de mystère, lourd de l'histoire de ceux qui y ont vécu et régné pendant si longtemps !

Inconnu, le palais n'en n'est pas moins sublime. Il se révèle à celui qui ouvre les portes, monte les escaliers, explore les greniers avec patience et respect.

Le palais de Tancredi ne livre pas, même à son propriétaire, le nombre de ses chambres ni l'étendu de ses trésors et celui-ci n'en tient pas le compte ; cette incertitude, cette méconnaissance de sa propre maison est propice à la découverte. On monte un escalier, on ouvre une porte, et là ! c'est la surprise, l'étonnement, l'extase devant une peinture couverte de poussière mais qui parle au visiteur après être restée muette pendant des décennies.

Françoise ouvre pour nous aujourd'hui le palais de Tancredi, elle n'ouvre qu'une porte, mais pas des moindres : le portone qui donne sur la piazzetta ; à nous de gravir, en faisant silence, les escaliers qui montent aux étages, aux combles, d'ouvrir les vantaux, de chercher sous la poussière dorée et dans la pénombre les beautés qu'il recèle.

Ce sont les mystérieux visages peints par Martine Bligny et Svetlana Arefiev dont le regard perce notre âme ; ceux que Didus, alchimiste traversant le Temps, fixe sur sa pellicule ; c'est le verre, si dur et si fragile, dompté par Jonathan Ausseresse dont la fusion fascine le mage et ses invités. Les personnages, modelés par Eric Chambon, surgis du fond des âges où les Héros se confondent avec les Dieux et les moines avec leur Sauveur, nous conduisent vers un futur inconnu et enfin, aux fonds des malles princières, les capes de soie d'Hélène Jospé que portera Tancredi devant l'autel papal et les broderies de Sabine Feliciano, Pénélope aux doigts de fée qui brode pour l'éternité ce que les Parques ont voulu anéantir. Délicate Odonata caressée par une onde, locataire éphémère de la fontaine du palais, née de la main d'Olivia Ferrand.

Il faut remercier Françoise de nous ouvrir la porte palatine de sa chapelle castrale, si accueillante et si secrète. Allons y ! Entrons, nous le regretterons pas !

**Bernard Berthod**  
Docteur ès Lettres  
Conservateur du Musée d'art religieux de Fourvière Lyon



Didus

Hommage à Luchina Visconti et à ses somptueux acteurs

*Texte poétique écrit le mercredi 25 janvier 2023 pour l'exposition organisée par Mme Souchaud Françoise (Art Project), ayant pour principale mission de célébrer cette scène légendaire du cinéma italien dans Le Guépard de Luchina Visconti, dans les greniers du palais, sur cette magnifique terre sicilienne.*

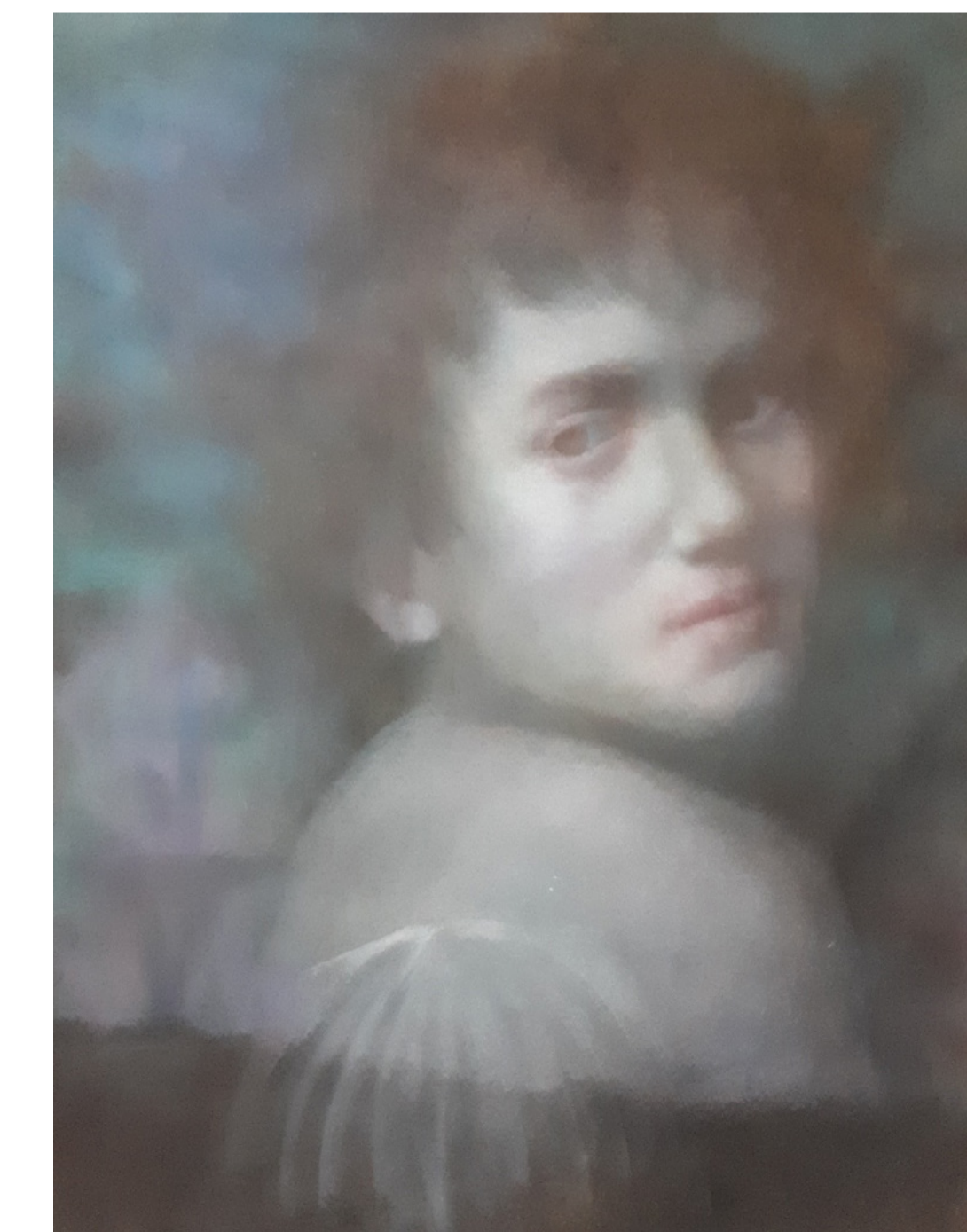


Olivia Ferrand

## Sérénade sicilienne

Virevoltante  
Frémissante  
Comme du lait sur le feu de leurs désirs conjugués  
Comme une flamme ondoiyante,  
Elle danse et s'élançe  
Dans les hauteurs du Palais de Donnafugata,  
Sa robe pourpre disparaît dans l'enfilade des salles surannées, délaissées...  
Comme une lettre déployée,  
à mots couverts,  
à ciel ouvert,  
la fugitive sème l'amoureux épris, qui tel un paon lance son cri d'amour : « Angelica »  
A la tombée du soir, l'Angélus s'est tu.  
Les deux amoureux vibrants, sont réunis sous le clocher  
Tancredi et Angélica, instant sublime de ce couple mythique lové  
dans nos mémoires toujours émus.

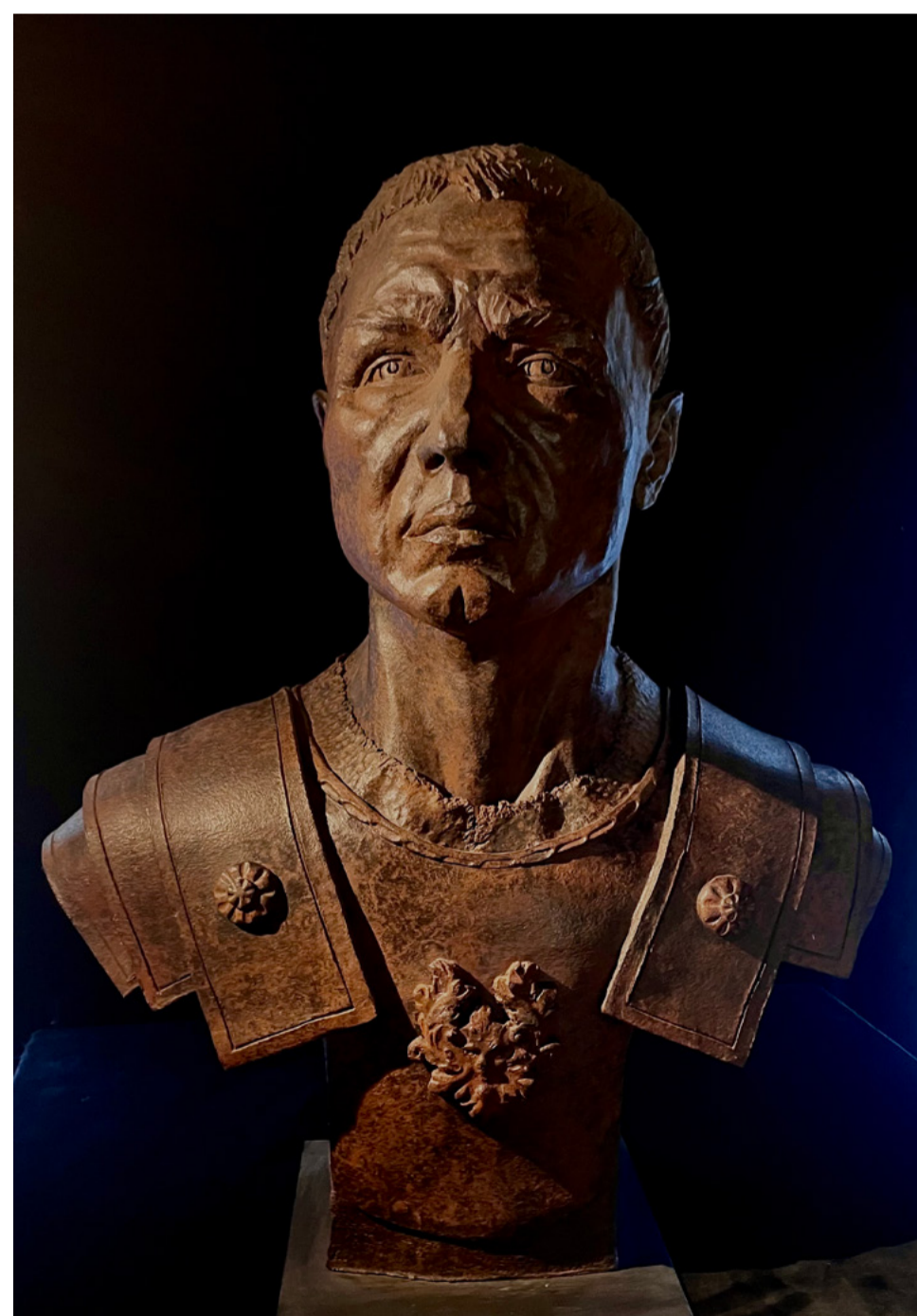
**Myriam Ménassé Monfront**



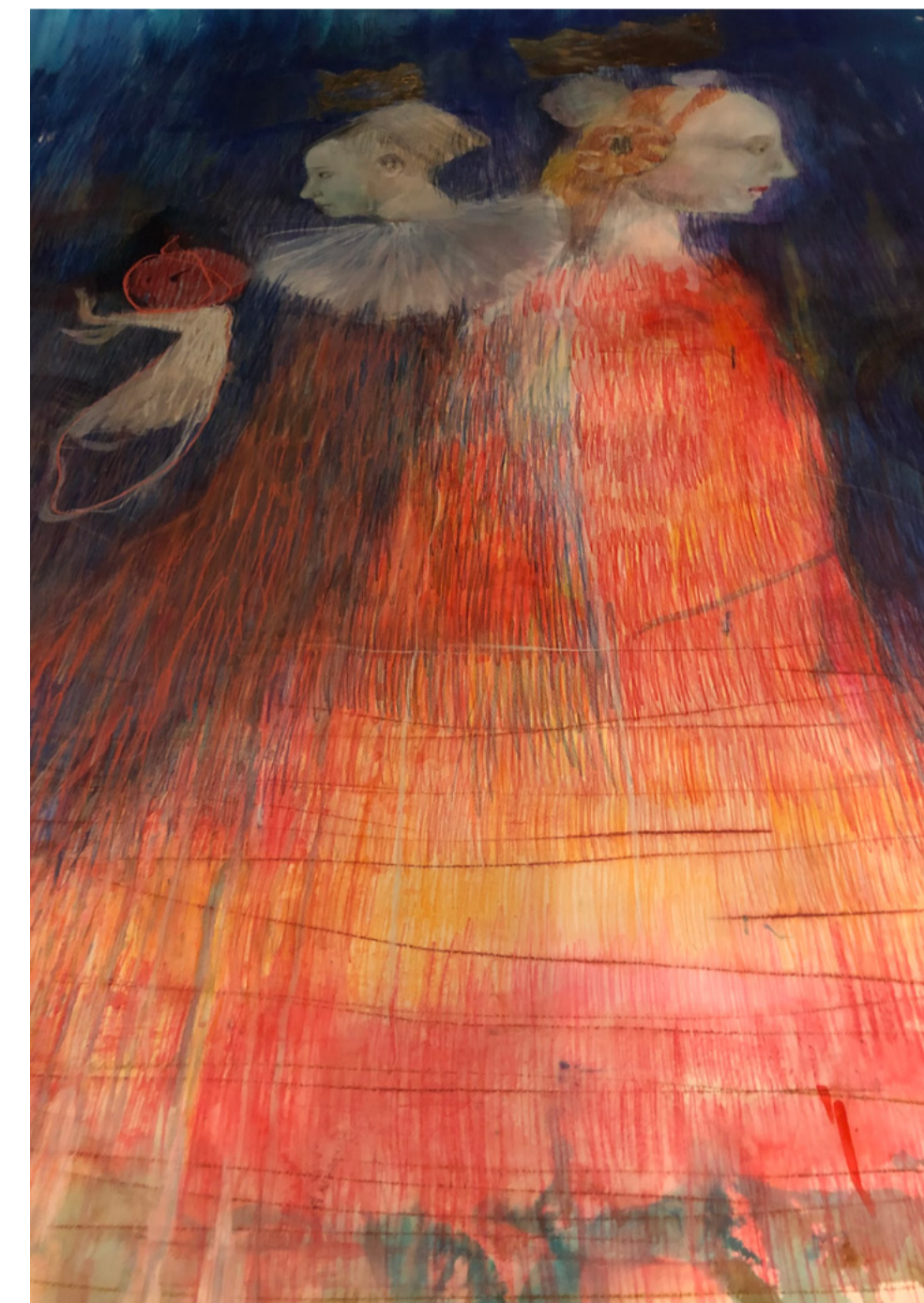
Martine Bligny



Jonathan Ausseresse



Eric Chambon



Svetlana Arefiev

## Le palais de Tancredi

22•06 au 9•07-2023

Chapelle Notre Dame de l'Île Barbe  
St Rambert - Lyon 9ème

### HORAIRE D'OUVERTURE

lundi au vendredi : 14h-18h  
samedi & dimanche : 10h- 14h  
Sur RDV en dehors des horaires

contact /  
[souchaudartproject@orange.fr](mailto:souchaudartproject@orange.fr)  
[souchaudartprojectlyon.fr](mailto:souchaudartprojectlyon.fr)  
06 87 95 17 98



Sabine Feliciano